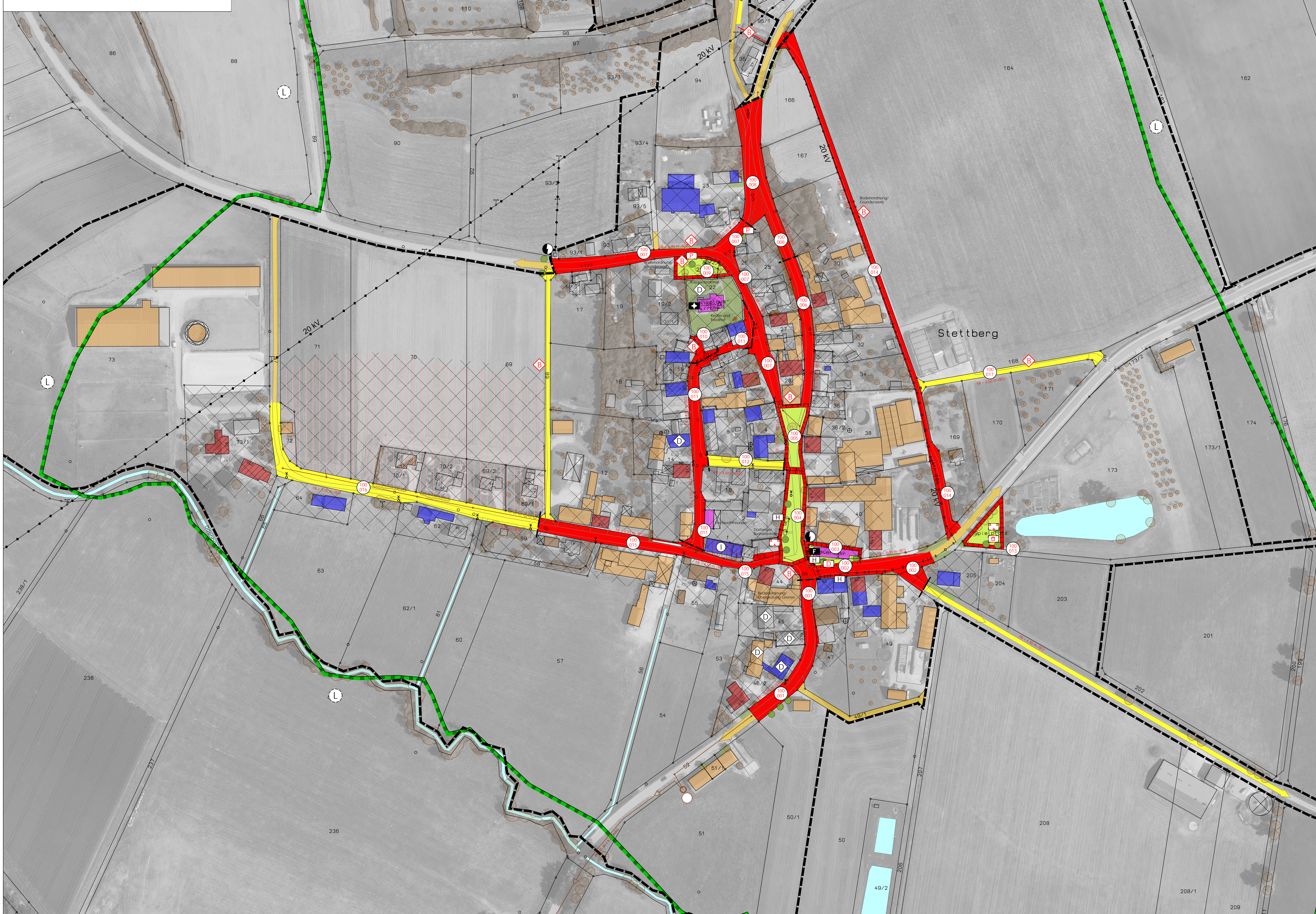


Anlagen und Maßnahmenverzeichnis

Stettberg

- Nr. 100 001 Neugestaltung Ortszugang Süd
- Nr. 100 002 Neugestaltung Dorfplatz und Straße
- Nr. 100 003 Umgestaltung Feuerwehrraum zu Gemeindehaus
- Nr. 100 004 Neugestaltung Dorfgänger mit Buswartehaus
- Nr. 100 005 Neugestaltung Platz an der Dorfstraße
- Nr. 100 006 Erneuerung Ortsstraße Richtung Burghausen
- Nr. 100 007 Erneuerung Ortsstraße Richtung Cadothofen
- Nr. 100 008 Erneuerung Nebenstraßen Nord
- Nr. 100 009 Neugestaltung Kirchberg mit Friedhofseingang Nord
- Nr. 100 010 Neugestaltung Vorplatz am Friedhofseingang Süd
- Nr. 100 011 Erneuerung Nebenstraße zur Kirche
- Nr. 100 012 Erneuerung Querstraße Ortsmitte
- Nr. 100 013 Erneuerung Umgriff Spielplatz
- Nr. 100 014 Asphaltierung Landw. Ringweg Ost
- Nr. 100 015 Erneuerung Nebenstraße Richtung Mühle, 1. Abschnitt
- Nr. 100 016 Erneuerung Nebenstraße Richtung Mühle, 2. Abschnitt
- Nr. 100 017 Asphaltierung Stichweg am ostl. Ortsrand

Nr. 500 000 Landschaftspflegemaßnahmen



Legende

Verkehrsanlagen

- St 3206 AN 5 Staatsstraße, Kreisstraße
- St 3206 AN 5 Gemeindestraße
- Sonstige Wege
- Fußweg, Radweg
- Gehsteig
- Parkplätze
- Bushaltestelle
- Maßnahmenkennzahl

Wasserflächen/Wasserwirtschaft, Festsetzungen

- Überschwemmungsgebiet
- Bach (Gewässer 2. Ordnung)
- Graben
- Teich, Weiher/Umgestaltung Gewässer

Versorgungs- und Entsorgungsanlagen

- Stromleitung (oberirdisch u. unterirdisch)
- Trifflaststation
- Kläranlage
- Pumpstation / Schutzwasserkanal Stettberg
- Ortsbeleuchtung

Grünordnung und Erholung

- Spielplatz
- Dorfplatz
- gestaltete Grün- und Freizeitanlagen
- Brunnen
- Hecken, Gehölzstreifen
- Einzelbäume (Laubbäume)
- Einzelbäume (Nadelbäume)
- Landschaftsschutzgebiet
- Denkmalschutzgebiet

Gebäudefunktion

- private Wohn- und Wirtschaftsgebäude
- Landw. Wohngebäude
- Landw. Nutz- und Nebengebäude
- öffentliche Gebäude
- gewerbliche Gebäude
- Gebäudekennstand / Gebäudeabbruch

Anlagen des Gemeinbedarfs

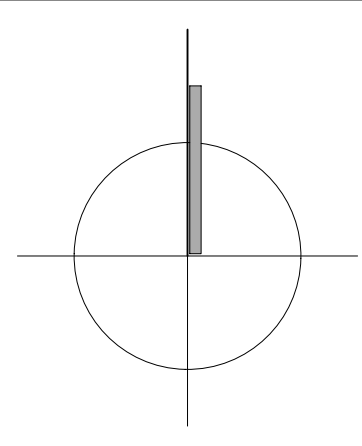
- Kirchlichen Zwecken dienende Gebäude
- Friedhof
- sozialen Zwecken dienende Gebäude

Bauliche Nutzung (nach Bauleitplanung)

- Dorfgebiet/Mischgebiet
- Fläche mit Biotopausweisung

Sonstiges

- Grenze Verfahrensbereich
- Bodenordnung alternativ
- mögliche Flächen für Innenentwicklung im Ortskern
- Fahrbahn- oder Gehwegbreite / Bauart



INDEX	DATUM	ÄNDERUNG	ZEICHEN
Projekt: Verfahren Stettberg 2 (DE) Gemeinde Geslau Landkreis Ansbach			
Auftraggeber: Teilnehmergemeinschaft Stettberg 2 (Dorferneuerung) Amt für Ländliche Entwicklung Mittelfranken Philipp-Zorn-Str. 37, 91522 Ansbach			
Projekt: Kerstin Gruber Freiraumplanung			
Kleinracher Ortsstraße 32 91413 Neustadt an der Aisch Fon 0 91 61 / 88 300 12 Fax 0 91 61 / 88 300 19 E-Mail kontakt@gruber-freiraumplanung.de www.gruber-freiraumplanung.de			

Karte zum Dorferneuerungsplan - Stettberg

Entwurf zur Ortsräumlichen Planung und Grünordnung

Maßstab: M 1:1.000	Plannummer: DEK01	Index:
gezeichnet: A. Plützenreuter	Neustadt a.d. Aisch, 09.09.2021	
HB = 841 / 1189 (1,00m²)		